



Leuchtendes Beispiel an Energieeffizienz.

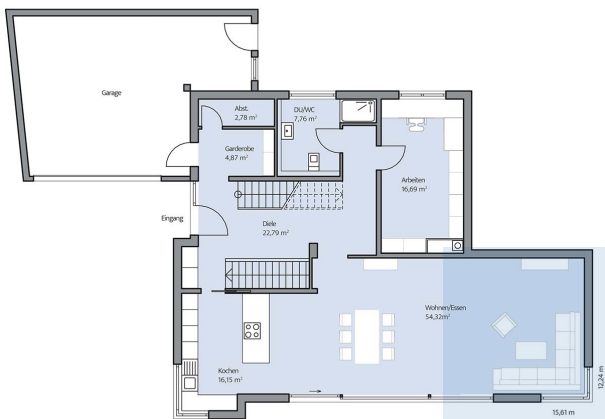
Beim Haus Rademacher profitieren die Bewohner vom komfortablen Raumprogramm mit hellen Räumen und einem hervorragenden Energiekonzept. Als typischer Vertreter einer schlichten Bauhaus-Architektur präsentiert sich dieses Objekt mit klaren Konturen, einem Satteldach ohne Überstand und frei kombinierten geometrischen Elementen.

Innen bietet das Haus auf 253 m² Wohnfläche plus Teilkeller und Spitzboden ein komfortables Ambiente mit großzügigen, lichten Räumen. Gekocht wird im Anbau in einer funktionalen Küchenzeile, der Übergang zum Essplatz ist fließend. Wohn- und Essbereich staffeln sich in der Längsachse der längeren Baukörperhälfte. Das Obergeschoss des Hauses ist den Individualräumen von bis zu 5 Personen vorbehalten. Das vorbildliche Energiekonzept basiert auf einer gut gedämmten Außenhülle, einer Brennwert-Gastherme, einer Solaranlage mit 7.000 l Langzeitspeicher und einer Lüftung mit Wärmerückgewinnung, die den Bewohnern einen Primärenergiebedarf von 27,7 kWh/m²a bescheren.

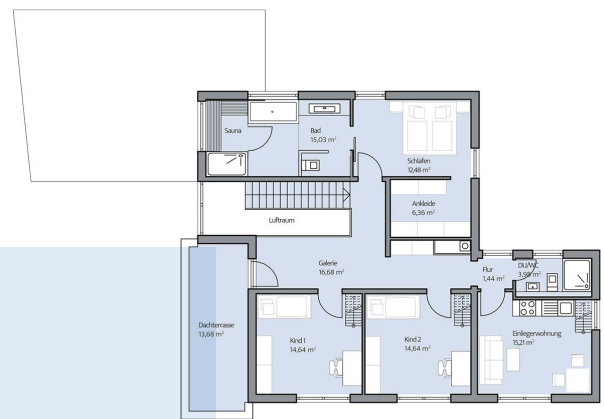
Daten + Fakten

Flächen*	WF	GF
KG	–	77,1 m ²
EG	124,3 m ²	125,4 m ²
OG	107,3 m ²	114,1 m ²
SPB	21,8 m ²	21,8 m ²
Gesamt	253,4 m²	338,4 m²
Dachneigung		30°
Kniestock		0 cm
Außenmaße	12,24 m	15,61 m

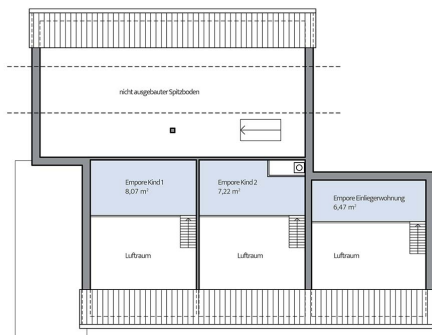
* Alle dargestellten Flächen und Flächenberechnungen zu Wohnflächen (kurz WF) und Grundflächen (kurz GF) wurden gemäß der Verordnung zur Berechnung der Wohnfläche (Wohnflächenverordnung - WoFlV) vom 25. November 2003 (BGBI. I S. 2346) ermittelt.



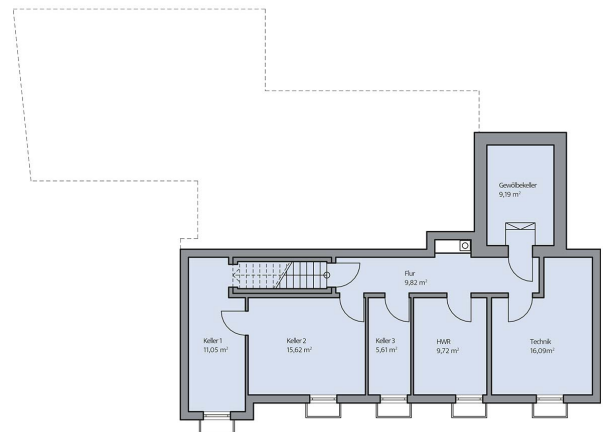
Haus Rademacher Grundriss



Haus Rademacher Grundriss



Haus Rademacher Grundriss



Haus Rademacher Grundriss