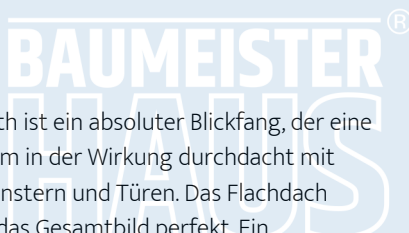




## Hochmoderne Formsprache.

Die Architektur des Hauses von Familie Abendroth ist ein absoluter Blickfang, der eine außergewöhnliche Formsprache spricht – rundum in der Wirkung durchdacht mit seinen Rücksprüngen und der Anordnung von Fenstern und Türen. Das Flachdach sowie die schlicht-puristische Fassade ergänzen das Gesamtbild perfekt. Ein stilbewusster Eigenheimtraum auf über 265 m<sup>2</sup> Wohnfläche. Die großzügigen Räumlichkeiten überzeugen durch ihre ausgefeilte Anordnung. Im Erdgeschoss befinden sich neben einem großzügigen, lichtdurchfluteten Wohn-/Essbereich und einer offenen Küche mit Vorratsbereich auch ein abgetrennter Hauswirtschaftsraum, ein Technikraum sowie ein Abstellraum, ein Gäste-WC, ein Arbeits- und ein Gästezimmer. Im Obergeschoss gelangt man über die Galerie in drei etwa gleich große Kinderzimmer, ein weiteres Arbeitszimmer, ein Bad sowie in das Elternschlafzimmer. Dieses verfügt über einen separaten Ankleidebereich und dank der gestaffelten Bauweise über eine überdachte Dachterrasse.



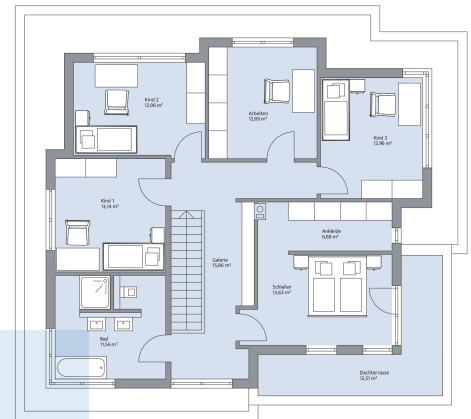
## Daten + Fakten

Flächen*	WF	GF
EG	159,4 m <sup>2</sup>	161,3 m <sup>2</sup>
OG	105,7 m <sup>2</sup>	112,0 m <sup>2</sup>
gesamt	265,1 m <sup>2</sup>	273,3 m <sup>2</sup>
Dachneigung		0°
Kniestock		0 cm
Außenmaße	14,75 m	13,55 m

\* Alle dargestellten Flächen und Flächenberechnungen zu Wohnflächen (kurz WF) und Grundflächen (kurz GF) wurden gemäß der Verordnung zur Berechnung der Wohnfläche (Wohnflächenverordnung - WoFlV) vom 25. November 2003 (BgbI. I S. 2346) ermittelt.



Haus Abendroth Grundriss



Haus Abendroth Grundriss

