



**DEUTSCHER  
TRAUMHAUSPREIS 2014**  
NOMINIERT IN DER KATEGORIE:  
LANDHÄUSER

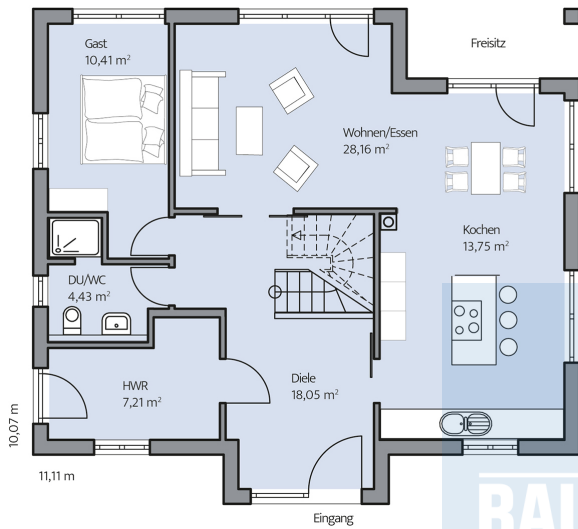
## Das stilvolle, flexible Familienreich.

In diesem behaglichen Heim fühlen sich Groß und Klein rundum wohl ohne Kompromisse eingehen zu müssen. Denn das Haus der Familie Denker ist ein vollendeter Mix aus norddeutscher Gemütlichkeit mit modernstem Komfort. Mit dem bunten Verblendmauerwerk unter dem glänzend-schwarzen Krüppelwalmdach, den von zwei Gauben flankierten Zwerchgiebeln, den weißen Sprossenfenstern und der kunstvoll gearbeiteten Eingangstür ist das Haus ein Schmuckstück in der Landschaft. Es bietet großzügige Glasflächen, einen überdachten Freisitz und eine große Terrasse. Stilvoll und durchdacht geht es auch im Inneren auf 154 m<sup>2</sup> weiter. Das urgemütliche Wohnambiente präsentiert sich offen, jedoch nicht zu weitläufig. Praktische Nebenräume, behagliche Nischen, eine durchdachte Aufteilung für kurze Wege und nicht zuletzt die Sauna unter dem Dach machen ein flexibles, komfortables Familienleben möglich. Der Hauswirtschaftsraum bietet ausreichend Platz für die Haustechnik, so dass kein Keller notwendig ist. Eine kostensparende Sole-Wasser-Wärmepumpe speist die Fußbodenheizung. Und auch über die Technik hinaus wurde an später gedacht: Das Gästezimmer mit dazugehörigem Dusch-WC im Erdgeschoss ermöglicht im Alter ohne großen Aufwand das Leben auf einer Ebene

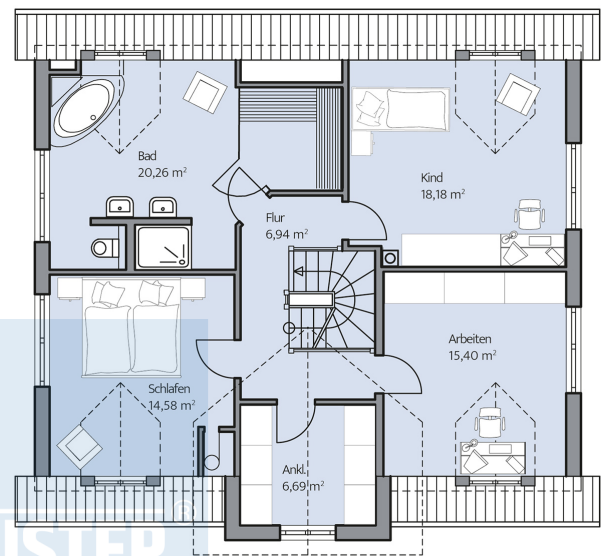
## Daten + Fakten

Fläche*	WF	GF
EG	80,1 m <sup>2</sup>	82,0 m <sup>2</sup>
DG	73,9 m <sup>2</sup>	82,1 m <sup>2</sup>
SPB	13,3 m <sup>2</sup>	27,2 m <sup>2</sup>
gesamt	167,3 m <sup>2</sup>	191,3 m <sup>2</sup>
Dachneigung		48°
Kniestock		41 cm
Außenmaße	11,11 m	10,07 m

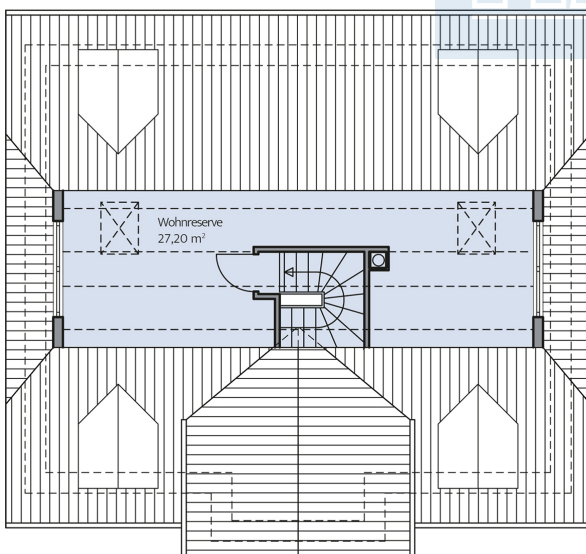
\* Alle dargestellten Flächen und Flächenberechnungen zu Wohnflächen (kurz WF) und Grundflächen (kurz GF) wurden gemäß der Verordnung zur Berechnung der Wohnfläche (Wohnflächenverordnung - WoFlV) vom 25. November 2003 (BGBI. I S. 2346) ermittelt.



Haus Denker Außenansicht



Haus Denker Grundriss



Haus Denker Außenansicht