



## Ein Hoch auf die Gemütlichkeit.

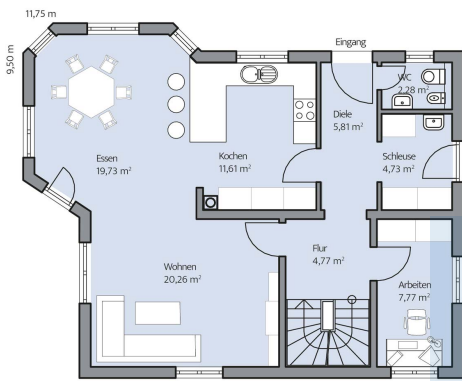
Ländliche, regionaltypische Behaglichkeit und gleichzeitig modern: Das ist das Haus der Familie Niedermayer. Stilprägend sind die breiten Giebel mit flachem Satteldach und schützenden Dachüberständen, besonders auf der Terrassenseite. Und natürlich beeindruckt auch der weit vorspringende Achteck-Segmenterker und die Loggia mit rustikalem Holzgeländer. Vor den Sprossenfenstern mit Klapppläden lässt es sich gemütlich verweilen und auch der fahrbare Untersatz hat in der großzügigen Doppelgarage mit überdachtem Stellplatz ausreichend Raum. Ein witterungsgeschützter Zugang zur Schmutzschleuse ermöglicht den unkomplizierten Wechsel von Arbeitskleidung ohne Schmutz ins Haus zu tragen.

Auf den rund 153 m<sup>2</sup> Wohnfläche erstrecken sich das großzügige Wohnensemble aus Küche mit Frühstücksbar, Essplatz und Wohnbereich sowie ein Kaminofen mit beheizter Bank, die Diele, Nebenräume, Arbeitszimmer und das Gäste-WC. Im Keller befinden sich große Lagerräume, während das Dachgeschoss einen weiteren, ganz privaten und komfortablen Wohnbereich, das Schlafzimmer, einen Arbeitszimmer sowie ein weiteres Bad bietet.

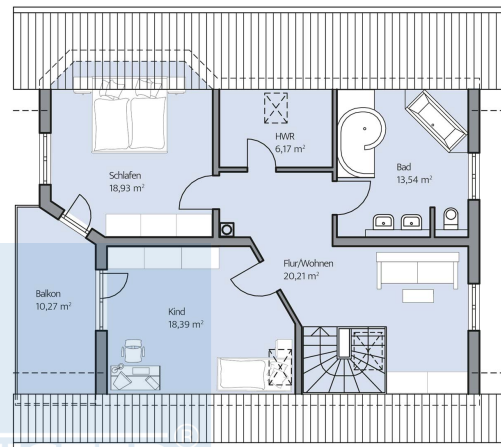
## Daten + Fakten

Fläche*	WF	GF
KG	–	81,9 m <sup>2</sup>
EG	77,0 m <sup>2</sup>	77,0 m <sup>2</sup>
DG	76,1 m <sup>2</sup>	87,5 m <sup>2</sup>
gesamt	153,1 m <sup>2</sup>	246,4 m <sup>2</sup>
Dachneigung		30°
Kniestock		150 cm
Außenmaße	11,75 m	9,50 m

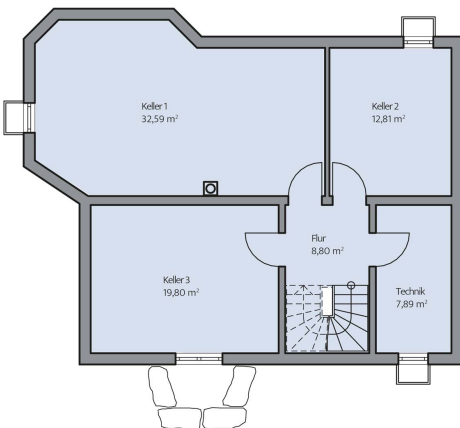
\* Alle dargestellten Flächen und Flächenberechnungen zu Wohnflächen (kurz WF) und Grundflächen (kurz GF) wurden gemäß der Verordnung zur Berechnung der Wohnfläche (Wohnflächenverordnung - WoFlV) vom 25. November 2003 (BgbI. I S. 2346) ermittelt.



Haus Niedermayer Grundriss



Haus Niedermayer Grundriss



Haus Niedermayer Grundriss