



## Bewusst anders, bewusst individuell.

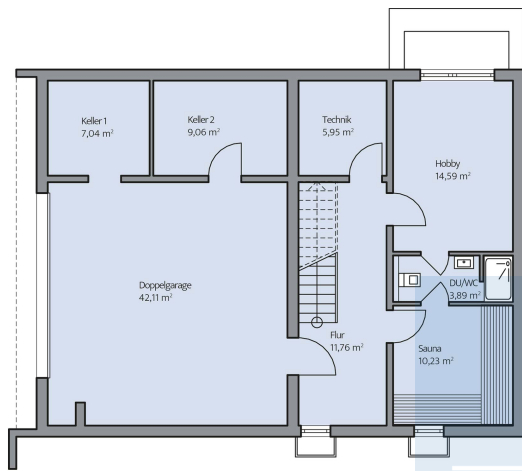
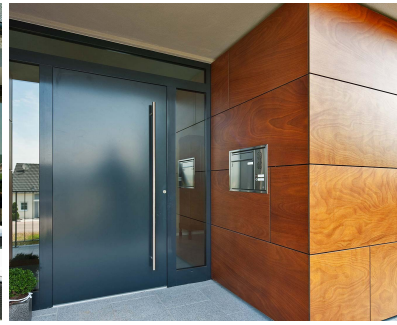
Keine Frage, das Haus von Familie Ohlig fällt auf. Hebt es sich doch in so vielen Punkten vom Mainstream zeitgenössischer Architektur ab und bietet so seinen Bewohnern einen rundum passenden, individuellen Wohnkomfort. Dieses Unikat strahlt mit seinen minimalen Dachüberständen und der schlichten Linienführung schnörkellosen Purismus aus. Oben unterbrechen Fensterreihen mit schwarzen Putzflächen den Giebel, unten durchbrechen sie Symmetrieachsen und erzeugen so doch ein absolut stimmiges Bild. Darin fügt sich auch der Kontrast durch die Holzfunierverkleidung ein, den man so sicherlich nicht erwartet hätte. Auf der Süd- und Westseite des Hauses ermöglichen geschützte Freiflächen ein aktives Leben im Freien und bewirken zusätzlich eine im Sommer wohltuende Beschattung.

Die Räume auf insgesamt rund 194 m<sup>2</sup> Wohnfläche sind in extrovertierte Kommunikationsbereiche und introvertierte Rückzugsbereiche unterteilt. Viel Platz und die offene Gestaltung laden zum Durchatmen ein. Und auch das über ein geradläufiges Fallwerk mit Geländer erschlossene Obergeschoss präsentiert sich als durchgeplante Ebene. Ein Elternschlafzimmer, drei gut geschnittene Kinderzimmer sowie zwei Bäder finden hier Platz.

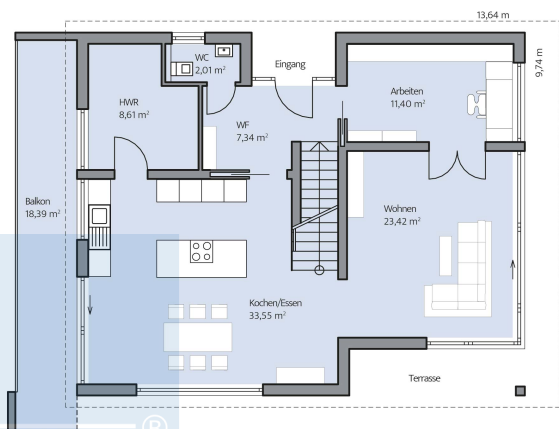
## Daten + Fakten

Fläche*	WF	GF
UG	–	104,6 m <sup>2</sup>
EG	95,5 m <sup>2</sup>	104,7 m <sup>2</sup>
DG	98,1 m <sup>2</sup>	111,4 m <sup>2</sup>
gesamt	193,6 m <sup>2</sup>	320,7 m <sup>2</sup>
Dachneigung		22°
Kniestock		138 cm
Außenmaße	13,64 m	9,74 m

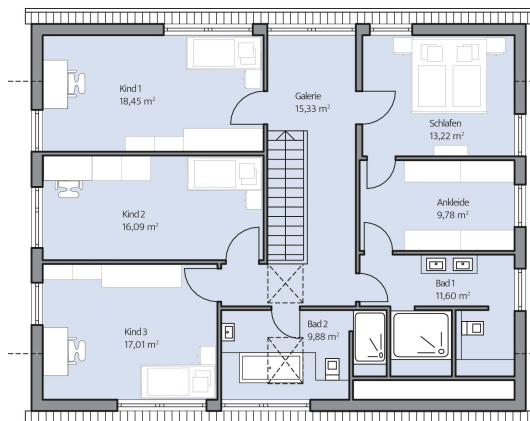
\* Alle dargestellten Flächen und Flächenberechnungen zu Wohnflächen (kurz WF) und Grundflächen (kurz GF) wurden gemäß der Verordnung zur Berechnung der Wohnfläche (Wohnflächenverordnung - WoFlV) vom 25. November 2003 (BjBl. I S. 2346) ermittelt.



Haus Ohlig Grundriss



Haus Ohlig Grundriss



Haus Ohlig Grundriss