



## Ideal für die Ansprüche einer modernen Familie.

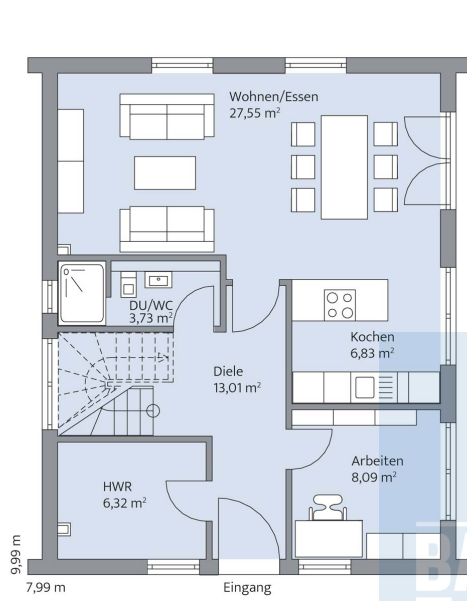
Trotz seiner kompakten Abmessungen eröffnet Haus Preuß seinen Bewohnern ein zeitgemäßes und durchdachtes Raumangebot. Außen fallen die norddeutschen Stilzitate und die zeitlose Gestaltungslinie mit symmetrischen Fassaden ins Auge. Akzente wie das rote Satteldach, abgestufte Ziergiebel, ein Dachkerker und die zweiflügeligen Glastüren auf der Gartenseite verleihen dem Baukörper seinen ganz eigenen Charakter.

Innen präsentiert sich das Haus als ein Familiendomizil, das perfekt auf heutige Lebensgewohnheiten abgestimmt ist. Das Erdgeschoss wurde als großzügiges Wohnensemble mit offenen Übergängen und hellen Räumen konzipiert, am Essplatz und in der Küche mit bodentiefen Glaselementen zum Garten hin. Im Obergeschoss befinden sich gut geschnittene Individualräume, die 4 Personen ausreichend Platz bieten.

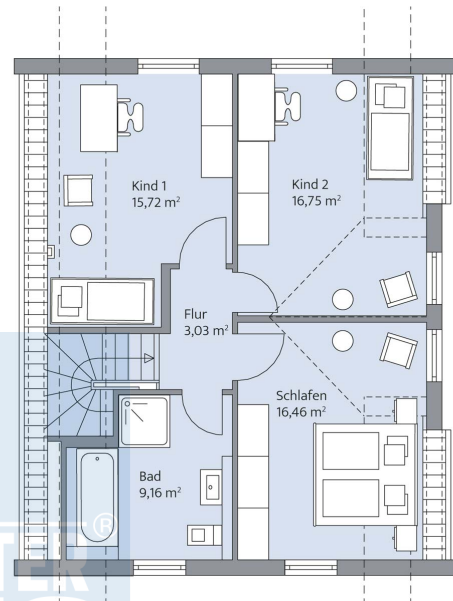
## Daten + Fakten

| Flächen*    | WF                   | GF                   |
|-------------|----------------------|----------------------|
| EG          | 63,5 m <sup>2</sup>  | 65,5 m <sup>2</sup>  |
| DG          | 52,7 m <sup>2</sup>  | 61,1 m <sup>2</sup>  |
| gesamt      | 116,2 m <sup>2</sup> | 126,6 m <sup>2</sup> |
| Dachneigung |                      | 48°                  |
| Kniestock   |                      | 73 cm                |
| Außenmaße   | 7,99 m               | 9,99 m               |

\* Alle dargestellten Flächen und Flächenberechnungen zu Wohnflächen (kurz WF) und Grundflächen (kurz GF) wurden gemäß der Verordnung zur Berechnung der Wohnfläche (Wohnflächenverordnung - WoFlV) vom 25. November 2003 (BgbI. I S. 2346) ermittelt.



Haus Preuss Grundriss



Haus Preuss Grundriss