



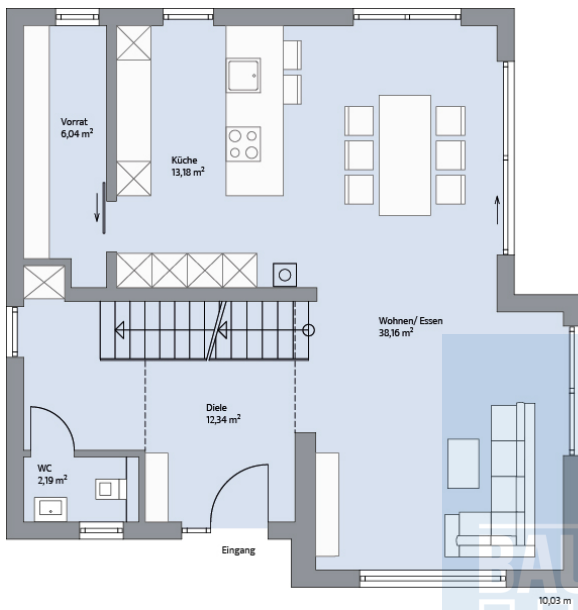
Cleveres Raumkonzept auf drei Ebenen.

Aus einem kleinen Baufenster mit Hanglage entstand beim Haus Stamm ein architektonisches Highlight auf rund 170 m². Ein offenes Treppenhaus mit doppelter Geschosshöhe sorgt für einen Wow-Faktor und verbindet alle Ebenen. Die Hanglage wird clever genutzt: Im Souterrain liegen zwei Kinderzimmer mit Duschbad. Das Erdgeschoss mit Auskragung bietet einen großzügigen Familienbereich mit Wohn-/Esszimmer und offener Küche auf 51 m². Das Obergeschoss ist die Eltern-Etage mit Schlafzimmer, Ankleide, großem Bad und Arbeitszimmer.

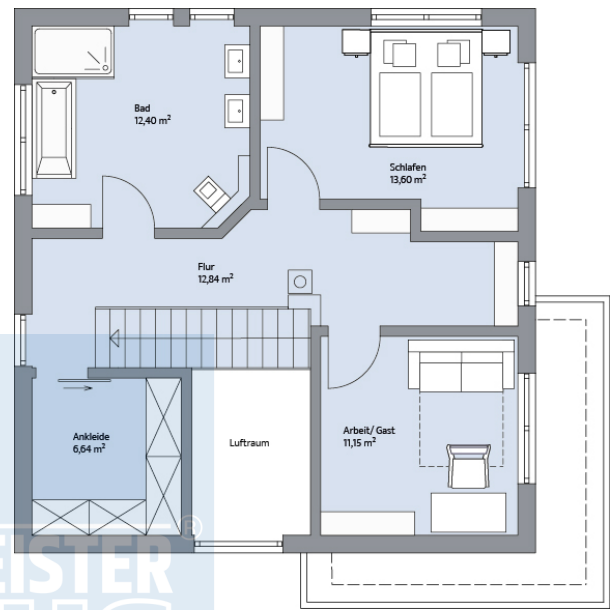
Daten + Fakten

Flächen*	WF	GF
UG	42,2 m ²	66,5 m ²
EG	71,9 m ²	71,9 m ²
DG	56,6 m ²	56,6 m ²
Gesamt	170,7 m ²	195,0 m ²
Dachneigung		20°/0°
Kniestock		-
Außenmaße	10,03 m	10,10 m

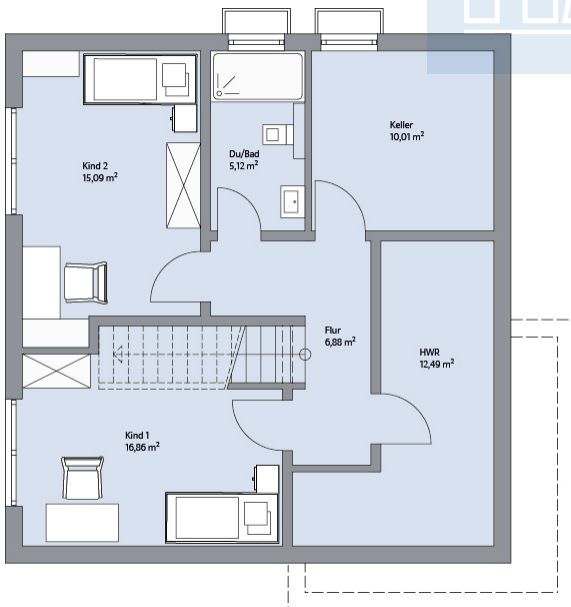
* Alle dargestellten Flächen und Flächenberechnungen zu Wohnflächen (kurz WF) und Grundflächen (kurz GF) wurden gemäß der Verordnung zur Berechnung der Wohnfläche (Wohnflächenverordnung - WoFlV) vom 25. November 2003 (BGBI. I S. 2346) ermittelt.



Haus Stamm Grundriss



Haus Stamm Grundriss



Haus Stamm Grundriss