



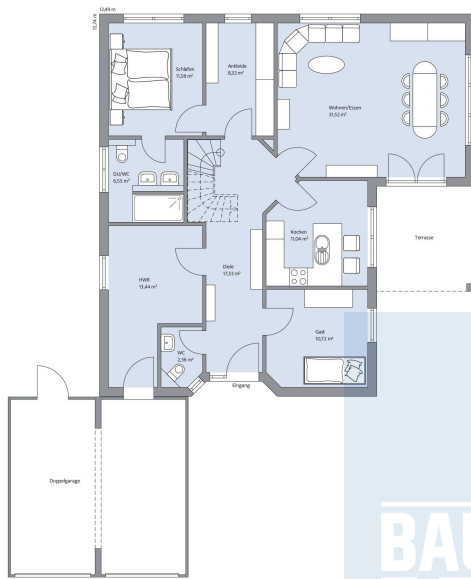
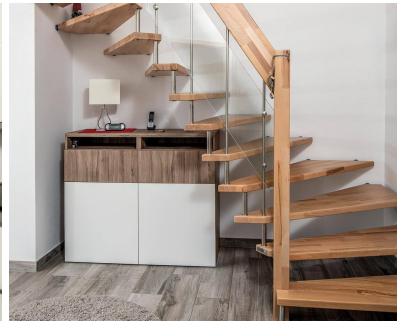
Klassisches Einfamilienhaus mit zwei stilvollen Loggien.

Haus Tillmann ist eine individuell durchdachte Kombination aus Funktionalität und eleganter Optik. Von zwei Loggien aus hat man hier einen fantastischen Ausblick in die umliegende Landschaft. Und eine Doppelgarage mit direktem Zugang ins Haus bietet Komfort bei jedem Wetter. Das Haus verfügt über einen zweiten Wohnbereich, drei Schlafzimmer, zwei Bäder, ein Gäste-WC und insgesamt rund 174 m² Wohnfläche, verteilt auf Erdgeschoss und Dachgeschoss. Haus Tillmann hat zwei Eingänge: den Haupteingang sowie den Zutritt von der Doppelgarage direkt in den Hauswirtschaftsraum. Über die Diele gelangt man in ein Gäste-WC, in ein Gästezimmer, in den Ankleidebereich und über diesen in das Hauptschlafzimmer sowie in das daran angeschlossene private Bad. Die freundlich-helle Küche ist ein separater und somit auch verschließbarer Raum. Der Wohn-/Essbereich nimmt den größten Bereich des Erdgeschosses ein und verfügt über einen Zugang auf die überdachte Terrasse sowie in den geschmackvoll strukturierten Garten. Im Dachgeschoss punktet Haus Tillmann mit zwei großzügigen Zimmern und jeweils angeschlossener Loggia. Ein Duschbad und ein praktischer Abstellraum runden das Dachgeschoss ab.

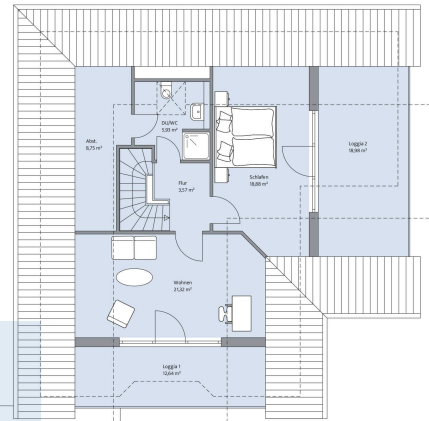
Daten + Fakten

Flächen*	WF	GF
EG	112,0 m ²	113,1 m ²
OG	61,9 m ²	90,1 m ²
Gesamt	173,9 m²	203,2 m²
Dachneigung		38°
Kniestock		–
Außenmaße	12,49 m	12,74 m

* Alle dargestellten Flächen und Flächenberechnungen zu Wohnflächen (kurz WF) und Grundflächen (kurz GF) wurden gemäß der Verordnung zur Berechnung der Wohnfläche (Wohnflächenverordnung - WoFlV) vom 25. November 2003 (BgbI. I S. 2346) ermittelt.



Haus Tillmann Grundriss



Haus Tillmann Grundriss

BAUMEISTER
HAUS